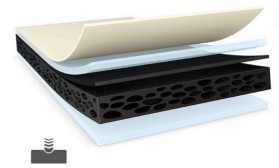




tesa® 62646

製品案内



300µm PEフォーム両面粘着テープ

製品の説明

tesa® 62646は、基材に補強材のPETフィルムを貼り合わせたPEフォーム両面粘着テープです。

- 追従性の高い基材により、粗面や設計上のギャップを補正することができます。
- 高い粘着物性を発揮します。
- プッシュアウト特性に優れています。
- 優れた防水性、防塵性を発揮します。
- PETフィルムが補強材としてフォーム材に貼り合わせられている為、抜き加工性、作業性に優れています。
- 耐衝撃性が高く、耐久性を要求される用途に適しています。

特徴

- Thickness: 300µm
- Very high bonding strength
- Highly conformable foam backing provides excellent shock resistance
- Superior push out resistance due to strong high performance adhesive
- Good sealing function versus humidity and dust
- Waterproofness
- Easy converting and handling due to PET reinforcement

用途

- Touch panel mounting
- Lens mounting in mobile phones
- LCD cover / front panel mounting in notebooks
- Mounting on uneven and rough surfaces

仕様 (代表値)

下記に記載の数値は実測値の代表値であり、保証値ではございません。

製品の構成

• 基材	PEフォーム	• 総厚	300 µm
• 粘着剤	アクリル系	• 色	黒
• ライナー	PETフィルム	• ライナー厚	50 µm

特性 / 性能

• 破断伸び	50 %	• 耐熱性 (短時間)	90 °C
• 引張強度	23 N/cm	• 耐熱性 (長時間)	80 °C



tesa® 62646

製品案内

被着体ごとの粘着強さ

• ABS粘着力 (初期)	6.7 N/cm	• PC粘着力 (初期)	11 N/cm
• ABS粘着力 (14日後)	13.2 N/cm	• PC粘着力 (14日後)	15.5 N/cm
• アルミニウム粘着力 (初期)	7.6 N/cm	• PMMA粘着力 (初期)	8.5 N/cm
• アルミニウム粘着力 (14日後)	12.3 N/cm	• PMMA粘着力 (14日後)	13.6 N/cm
• ガラス粘着力 (初期)	9.6 N/cm	• スチール粘着力 (初期)	10 N/cm
• ガラス粘着力 (14日後)	12 N/cm	• スチール粘着力 (14日後)	13.5 N/cm

免責事項

tesa® (テサ®) 製品は自社の規定に基づき定期的に品質の検査をおこなっています。本書に記載されている情報はすべて様々な分野での知見や実経験に基づいて提示している代表値であり、保証値ではございません。便宜上、製品の適格性や用途に関する記述がございますが、いかなる場合も特定の用途に関する保証や明示、黙示等は致しかねます。お客様の環境によって問題が生じる場合がございますため、お客様のご判断のもとご使用いただくようお願い申し上げます。ご質問等がございましたら、弊社 (テサテープ株式会社) へお問い合わせください。



最新の情報は下記リンク先をご参照ください。 <http://l.tesa.com/?ip=62646>